

GUIDE TIL VPN – GLOBAL PROTECT

Som studerende i UCN kan du oprette forbindelse til UCN's netværk med en VPN-forbindelse. Med denne forbindelse kan du f.eks. hjemmefra få adgang til interne UCN ressourcer, som f.eks. fildrev på filer02-skn. Systemet der bruges til at oprette VPN forbindelsen hedder **Palo Alto GlobalProtect**.

Hvis du kun skal benytte systemer som Canvas, Pointer, Outlook mail og kalender, OneDrive, WiseFlow, Praktikportal osv., har du ikke brug for en VPN-forbindelse.

For at installere VPN klienten skal du:

1. Åben hjemmesiden <https://vpn.ucn.dk>
2. Log på med dit UCN brugernavn og password.



The screenshot shows the Palo Alto Networks GlobalProtect Portal login interface. At the top left is the Palo Alto Networks logo. Below it, the text 'GlobalProtect Portal' is displayed. There are two input fields: 'Name' with the value '123456789' and 'Password' with the value 'Password'. A 'LOG IN' button is located below the password field.

3. Her skal du vælge den klient, der passer til dit operativsystem.



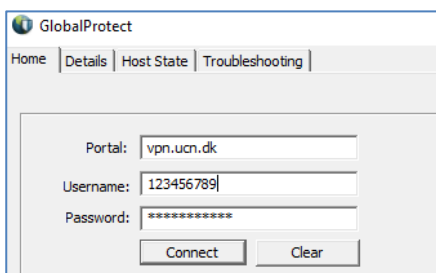
The screenshot shows the Palo Alto Networks GlobalProtect Portal download options. At the top left is the Palo Alto Networks logo. Below it, the text 'GlobalProtect Portal' is displayed. There are three download links: 'Download Windows 32 bit GlobalProtect agent', 'Download Windows 64 bit GlobalProtect agent', and 'Download Mac 32/64 bit GlobalProtect agent'.

OBS! Hvis du har en Windows PC, er det højst sandsynligt 64 bit versionen, der skal downloades

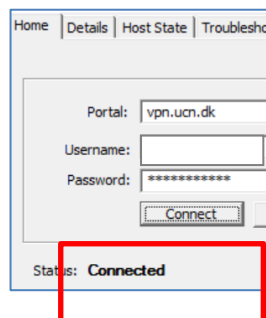
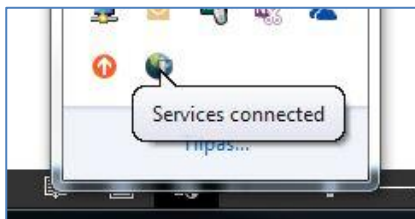
- Download og installér VPN klienten på din PC
- Under installationen skal der trykkes **"Next"** 3 gange og til sidst **"Close"**.
(Hvis du under installationen bliver spurgt, om du vil tillade at programmet bliver installeret på din pc, skal du svare **JA**.)
Når installationen er gennemført, startes VPN klienten. Her skal du under fanebladet **"Home"** indtaste:

- vpn.ucn.dk** i feltet **Portal**
- dit UCN brugernavn og password

Herefter trykker du på **"Connect"**.



- Når forbindelsen er oprettet, får du få følgende besked i højre hjørne af skærmen og status vil stå som **"Connected"** under fanebladet **"Home"** i selve Global Protect VPN klienten



- Du kan nu tilføje de netværksdrev, som du har rettigheder til. Du finder vejledning til tilknytning af netværksdrev her <https://www.ucn.dk/om-ucn/it-og-vejledninger/it/vejledninger>

Problemer?

Kontakt venligst dit lokale UCN Servicecenter eller Servicecentrets HelpDesk ved at

- Ringe til 7269 9999
mandag-torsdag kl. 7.30 – 15.00
fredag kl. 7.30 - 14.30
- Sende en mail til servicecenter@ucn.dk
- Oprette en it-support sag på [Selvbetjeningsportalen](#)